



Системы оповещения и управления эвакуацией (СОУЭ)

Передача аудио и управляющих сигналов по IP

Трансляционные громкоговорители



ATEIS IDA8

Интегрированная сетевая платформа СОУЭ

DELIVERING YOUR MESSAGE

ATEIS IDA8 — цифровая интегрированная сетевая платформа системы оповещения и управления эвакуации (СОУЭ), соответствующая Техническому регламенту о требованиях пожарной безопасности 123-ФЗ, а также стандартам EN54-16 и UL60065. Функционал системы на базе ATEIS IDA8 включает в себя возможности оповещения, передачу сетевого потокового аудио, управление приоритетами, VoIP, интеграцию со сторонними устройствами и системами, запись и воспроизведение сообщений, а также многое другое.

В состав IDA8 входит полноценная аудиоплатформа с широким функционалом DSP-компонент для цифровой обработки и маршрутизации звукового сигнала. Контроллер IDA8C два слота для карт ввода-вывода аудиосигнала (8 входов, 8 выходов, 4 вх. + 4 вых.) для создания систем до 8192 зон. Все эти функции управляются матричным контроллером, который обеспечивает максимальное качество звучания и разборчивости речи во всех зонах озвучивания.

IDA8C поддерживает одновременную передачу до 48 аудиопотоков по локальной сети, имеет 4 порта для подключения консолей оповещения, 9 входов EVAC с функцией мониторинга подключения, 8 логических выходов, выходы «fault» и «EVAC» на сухих контактах, а также подключение до 8 усилителей мощности (плюс 2 резервных) с полным мониторингом состояния линий и самих усилителей.

Каждая линия звукоусиления имеет возможность А/В-переключения для обеспечения безопасности. Также предусмотрена возможность мониторинга состояния всех периферийных устройств системы.

Сети ATEIS Local и Global Network поддерживают подключение «redundant loop», а также подключение резервных усилителей и резервных контроллеров, что в совокупности с мониторингом всех устройств в реальном времени позволяет создавать на базе IDA8 максимально защищенные, отказоустойчивые и надежные системы. Программное управление, конфигурирование системы и передача аудио производится через Ethernet. IDA8 поддерживает различные варианты подключения, что обеспечивает системе максимальную гибкость, надежность а задержка сигнала между устройствами не превышает 0,02 мс. Доступны сетевые карты для подключения по CAT5/6 (до 100 метро) или оптоволокну (многомод — до 2 км, одномод — до 20 км).

ГЛАВНЫЕ И ПОДЧИНЕННЫЕ КОНТРОЛЛЕРЫ

IDA8C

Сетевой мастер-контроллер
Матричный режим



IDA8SL

Сетевой низкоимпедансный подчиненный контроллер
Матричный режим



IDA8S

Сетевой подчиненный контроллер
Матричный режим



IDA8C-SW

Сетевой мастер-контроллер
Коммутационный режим



IDA8SAB

Сетевой подчиненный контроллер
А/В-зонирование, матричный режим



IDA8SAB-SW

Сетевой подчиненный контроллер
А/В-зонирование, коммутационный режим



КОНСОЛИ ОПОВЕЩЕНИЯ И АКСЕССУАРЫ

PSS-AS

Настольная консоль оповещения с цветным сенсорным дисплеем



PPM-AS

Настольная консоль оповещения



CD-TOUCHAS

Настенная консоль оповещения с цветным сенсорным дисплеем



CD-8AS/CD-16AS

Настенная консоль оповещения с 8/16 кнопками выбора зон



URC-150AS Программируемый пульт дистанционного управления

URC-200AS Программируемый пульт дистанционного управления (Ethernet)



DNM-485 Цифровой сенсор уровня фонового шума (RS485)

DNM-ENET Цифровой сенсор уровня фонового шума (Ethernet)



DIALER-DP Проводная клавиатура для набора номера

DIALER-DPWL Беспроводная клавиатура для набора номера

УСИЛИТЕЛИ МОЩНОСТИ, УСТРОЙСТВА ЗАРЯДКИ И КОНТРОЛЯ АККУМУЛЯТОРОВ



SPA SPA2060/SPA2120/SPA2240

Усилитель мощности для СОУЭ, резервное питание 24 В



SONAES

Устройство зарядки и контроля состояния аккумуляторных батарей



BPA-1240

Усилитель мощности класса АВ, 1 x 240 Вт

BPA-1480

Усилитель мощности класса АВ, 1 x 480 Вт

BPA-2060

Усилитель мощности класса АВ, 2 x 60 Вт

BPA-2120

Усилитель мощности класса АВ, 2 x 120 Вт

BPA-2240

Усилитель мощности класса АВ, 2 x 240 Вт

BPA-2480

Усилитель мощности класса АВ, 2 x 480 Вт

BPA-1000

Усилитель мощности класса АВ, 1 x 1000 Вт



DPA8060

Цифровой усилитель мощности 8 x 60 Вт

DPA4125

Цифровой усилитель мощности 4 x 125 Вт

DPA4250

Цифровой усилитель мощности 4 x 250 Вт

DPA2500

Цифровой усилитель мощности 2 x 500 Вт



BCU-4830A

Устройство зарядки и контроля аккумуляторных батарей, 48 В / 30 А

BCU-4875A

Устройство зарядки и контроля аккумуляторных батарей, 48 В / 75 А

УСТРОЙСТВА РЕЗЕРВИРОВАНИЯ



RU-MAIN

Устройство резервирования СОУЭ с интерфейсом подключения консоли оповещения



RU-CTL

Устройство резервирования защищенных входов и логических выходов

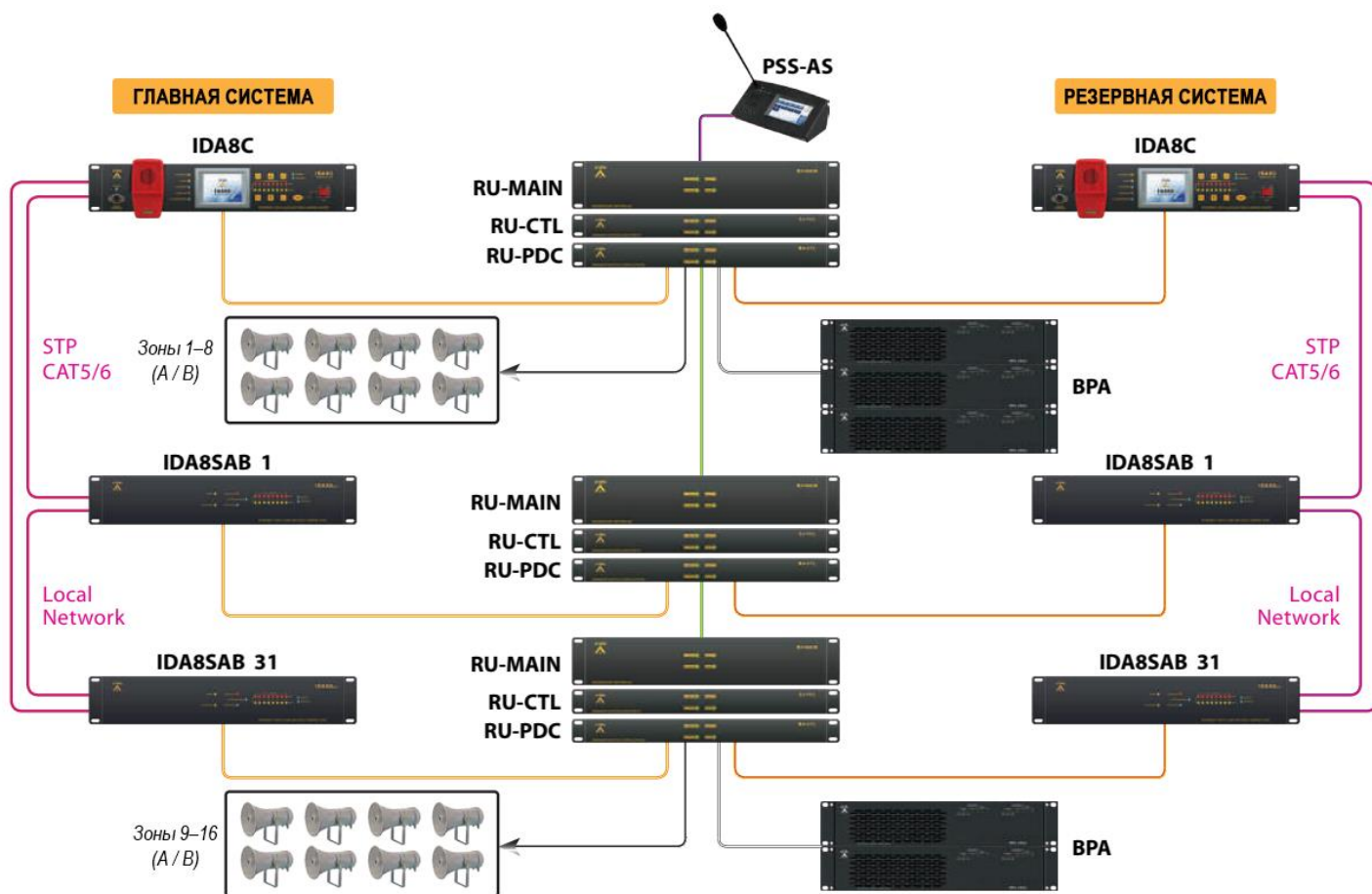


RU-PDC

Устройство резервирования с логическими входами, выходами, консолью оповещения и интерфейсом телефонной линии

Устройства серии IDA8 RU разработаны для резервирования и мониторинга системы в реальном времени, что существенно повышает надежность всей системы в целом. RU-MAIN обеспечивает автоматическое переключение между основной и резервной подсистемами, а также модулями IDA8C, IDA8SAB и периферийными устройствами.

СИСТЕМА С ПОЛНЫМ РЕЗЕРВИРОВАНИЕМ



100% резервирование и использование устройств-«сторожевых псов» обеспечивает системе максимальную надежность и бесперебойную работу с мгновенным переключением между устройствами.

ATEIS STUDIO



ПРОГРАММНОЕ ОБЕСПЕЧЕНИЕ

Для настройки и программирования системы используется программное обеспечение ATEIS Studio, которое позволяет конфигурировать устройства и их топологию, обеспечивает управление DSP-компонентами, настройку событий, планировщиков, пресетов, а также мониторинг в реальном времени.

Графический интерфейс пользователя

ATEIS Studio позволяет создавать системы СОУЭ, централизованно управлять ими и отслеживать их состояние в реальном времени. ATEIS Studio совместим со всеми IP-устройствами ATEIS — IDA8, LAP-G2T, консолями PSS-AS, CD-16AS, URC-150AS и другими.

Диагностика

ATEIS Studio обеспечивает отслеживание и ведение лог-файлов по широкому спектру событий. Конфигурация системы может быть сохранена в пресет или загружена в один клик. Пользователи системы могут быть разделены на группы с различным уровнем доступа.

Построение системы

ATEIS Studio предоставляет широкий функционал для мониторинга параметров системы в реальном времени — уровни сигналов, импеданс громкоговорителей, состояния усилителей и т.д.

Помимо этого, программа содержит библиотеку необходимых блоков мониторинга и управления, таких как индикаторы и регуляторы громкости, эквалайзеры, компрессоры, лимитеры, автоматические регуляторы уровня, сенсоры шума, микшеры и элементы отображения информации. Поведение элементов может быть настроено под конкретные задачи. Также программа позволяет переносить аудиофайлы (например, записанные сообщения) и другую информацию с компьютера в контроллер.

Уровни доступа

Согласно стандартам пожарной безопасности, программа может защищена паролем. Созданные в системе пользователи могут иметь доступ к различным слоям графического интерфейса.

Drag & Drop

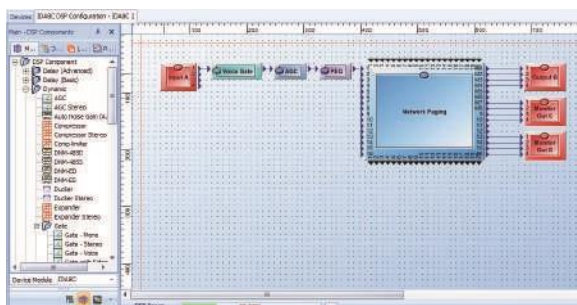
Для конфигурирования системы в ATEIS Studio просто перенесите элементы (например, DSP-компоненты) мышкой в рабочее окно программы и свяжите их между собой в требуемой последовательности.

Функции

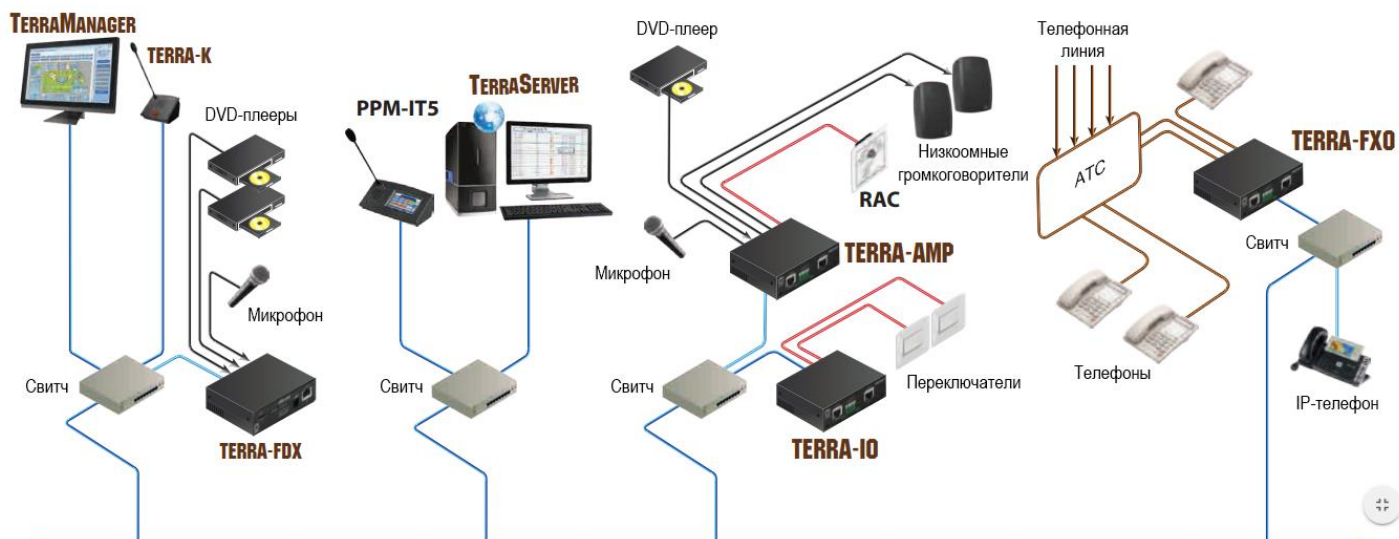
- Работает в среде Windows
- Разграничение уровней доступа пользователей
- Конфигурирование устройств системы и их параметров
- Интуитивный интерфейс
- Drag & drop
- Мониторинг устройств и линий в реальном времени

Диагностика и ведение лог-файлов

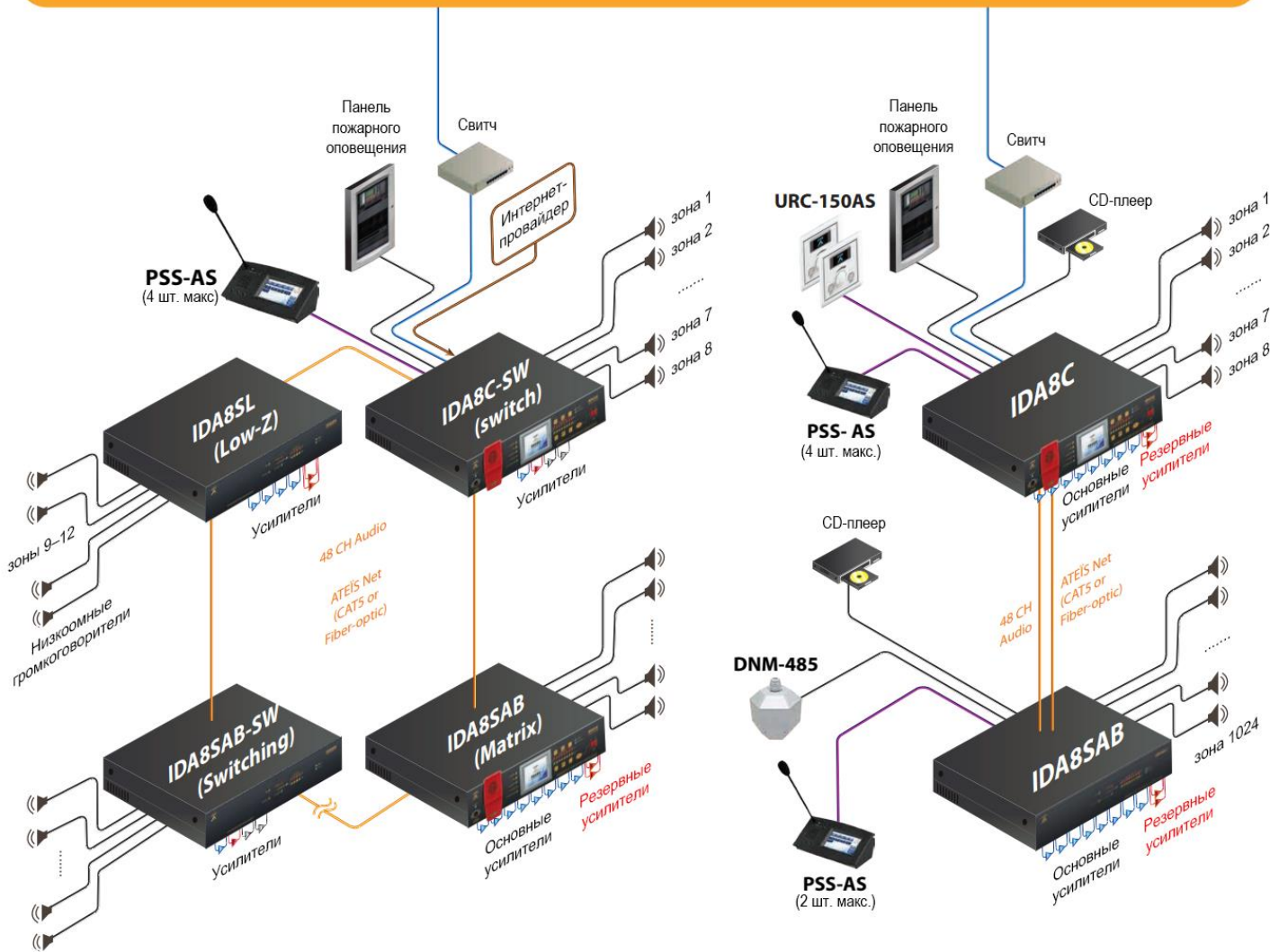
- Ведение журналов событий
- Функция online logging
- Привязка логов к календарю и времени
- Управление приоритетами отображаемых событий
- Защита паролем



ПРИНЦИПИАЛЬНАЯ СХЕМА СИСТЕМЫ



IP-сеть на базе Ethernet / Internet (64 кбит / звонок или 128 кбит / поток)



КРУПНЕЙШИЕ МИРОВЫЕ ИНСТАЛЛЯЦИИ АТЕІS



Правительство США



Военная база
«Форт-Худ», США



Метро, Дубай



Главный
железнодорожный
вокзал, Цюрих



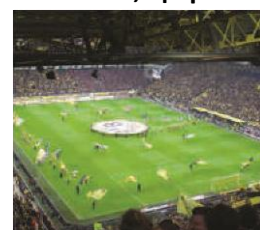
Госдепартамент
США



Стадион «Stade de
France», Париж



Отель «Burj Al Arab»,
Дубай



«Signal Iduna Park»,
Германия



Военная база
«Форт-Беннинг», США



Европейский
парламент, Бельгия



Центральный Вокзал,
Амстердам



Аэропорт «Хитроу»,
Лондон

РОССИЯ

Торговый центр «Модный сезон», Москва
Торговый центр «VEGAS» Кунцево, Москва
Бизнес-центр «Монарх», Москва
Пенсионный фонд Российской Федерации
ФСБ России
Префектура СВАО, г. Москва
Телецентр «Останкино», Москва

ГЕРМАНИЯ

Метро, Нюрнберг
Аэропорт, Франкфурт
Стадион «Signal Iduna Park», Дортмунд

ОАЭ

Отель «Burj Al Arab Hotel», Дубай
Отель «Jumeirah Beach Hotel», Дубай
«Capital Plaza», Дубай
«Business Bay», Дубай
Метро, Дубай
«Marsa Plaza», Дубай
«Festival City Mall», Дубай

ВЕЛИКОБРИТАНИЯ

Аэропорт «City», Лондон
Вокзал «Kings Cross», Лондон
Стадион «Brit Oval Stadium», Лондон
Стадион «Falmer Stadium», Брайтон
Кафедральный собор, Ливерпуль
Вокзал «St Pancras»
Ж/д вокзал, Рединг
«Heathrow Express»
Выставочный центр «ExCel», Лондон
Ботанический сад «Проект Эдем», Корнуолл

США

Правительство и армия США
Госдепартамент США, Вашингтон
Министерство энергетики США, Вашингтон
Министерство труда, Джорджия
Военная база «Fort Hood», Техас
Десантная школа Армии США, Джорджия
Военно-воздушная база «Vandenberg»
Военно-воздушная база «Otis»
Юго-Восточная служба здравоохранения
ветеранов, Новый Орлеан
Система скоростных электропоездов «Bay Area
Rapid Transit (BART)», Калифорния

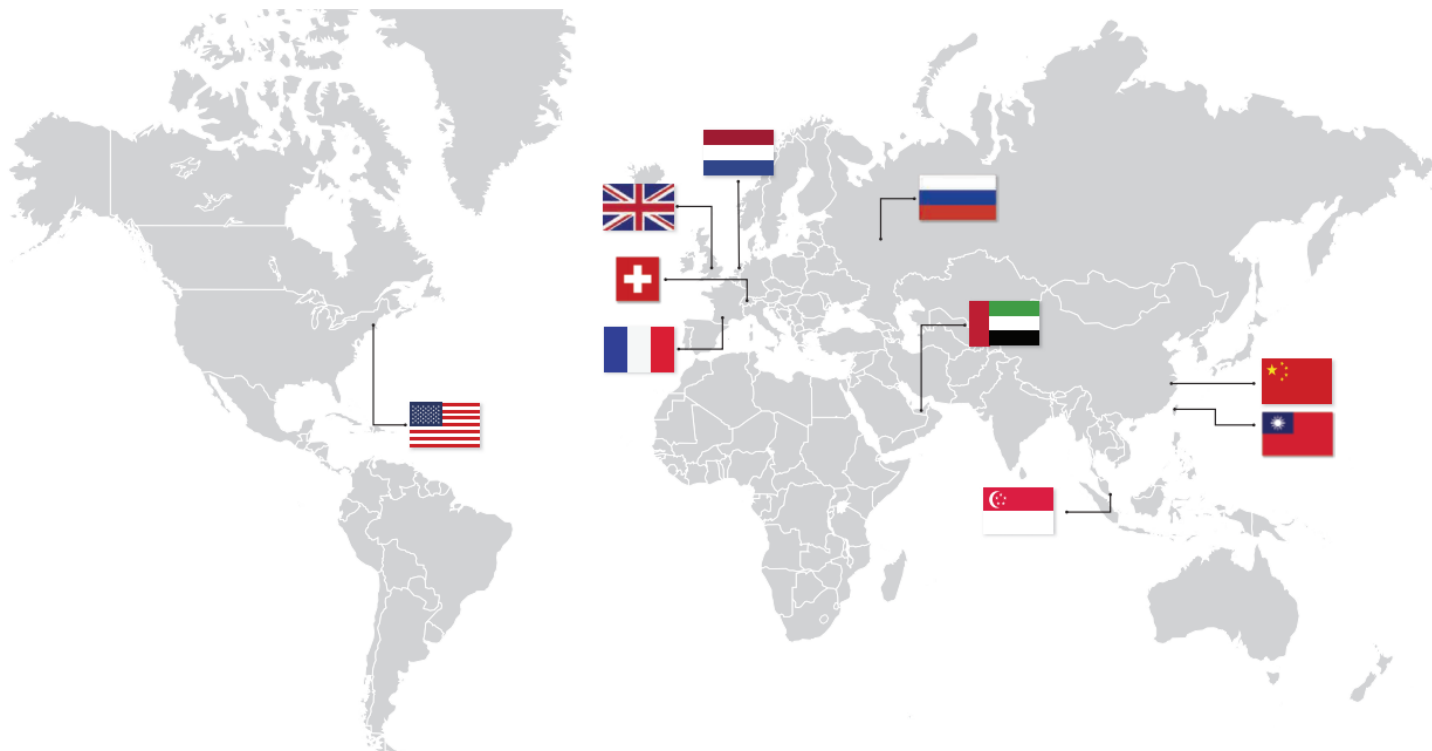
ФРАНЦИЯ

Стадион «Roland Garros», Париж
Штабквартира «Air France», Париж
Стадион «Stade de France», Париж
Аэропорт «St Exupery», Лион
Дом Правительства, Марсель
Культурный центр «Pharo», Марсель
Центр коммунального обеспечения, Марсель
Ипподром «Borely», Марсель
Конгресс-холл, Дижон
«Beaubourg», Париж
Аэропорт «Nice Cote Sud», Ница
Станция метро «Bir Hakeim», Париж
Станция метро «Gennevilliers», Париж
Ж/д вокзал «Lyon Part Dieu», Лион
Ж/д вокзал «Paris Nord», Париж
Опера Бастилии, Париж
«Futuroscope», Пуатье
Аэропорт «Mérignac», Бордо

Разное

Отель «Mercurie Ambassador», Сеул
Отель «Marina One and Duo», Сингапур
Отель «Le Meridien», Исин
Отель «Crowne Plaza», Копенгаген
Отель «Sheraton Dubrovnik Riviera», Сребреница

ПРЕДСТАВИТЕЛЬСТВА АТЕİS ПО ВСЕМУ МИРУ



«Ксавтел Коммуникейшнс Рус»
Россия и страны Таможенного Союза
Адрес: Россия, 115280, Москва,
ул. Автозаводская, дом 14, офис 931.
Тел.: +7 495 308-82-34
sales@xavtel.ru.com



ATEİS China
Room 610, No.255 Wubao Road, Minxing
district, Shanghai, China
Tel: +021-54495191/92
sales@ateis.com.cn



ATEİS France
8, rue de l'Europe - ZA de Font Ratel,
38640 Claix, France
Tel: +33 (0)4 76992630
contact@ateis.com



ATEİS Far East Corp.
Far-East Asia
2F No.60, Xinghua 2nd Rd. Tanzi,
Taichung, Taiwan
Tel: +886 4 25333840
sales@ateis-fareast.com



ATEİS Middle East FZCO.
Middle East & India
LIU No. 11, Dubai Silicon Oasis,
293640 Dubai, United Arab Emirates
Tel: +971 (4) 3262730
Fax: +971 (4) 3262731
info@ateis.ae



ATEİS Europe B.V.
Europe & Africa
Celsiusstraat 1 - 2652 XN Lansingerland
(Rotterdam Region), Netherlands
Tel: +31 (0)10 2088690
info@ateis-europe.com



Penton Audio USA
USA, Canada & Latin America
21 Sabin Street Pawtucket, RI 02860, USA
Tel: +1 401-727-1600
info@penton-usa.com



Penton UK Ltd.
UK & Ireland
Unit 2, Teville Industrials, Dominion Way, Worthing
West Sussex, BN14 8NW, United Kingdom
Tel: +44 (0)1903 215315
sales@pentonuk.co.uk



ATEİS Suisse SA
Avenue des Baumettes 9, 1020 Renens VD,
Switzerland
Tel: +41 (0)218812510
info@ateis.ch



ATEİS SE PTE. LTD.
South-East Asia
Blk 5002 Ang Mo Kio Ave 5, #03-01B TECHplace
II. Singapore 569871
Phone: +65 6481 1968
Fax: +65 6481 1960
info@ateis-se.com.sg